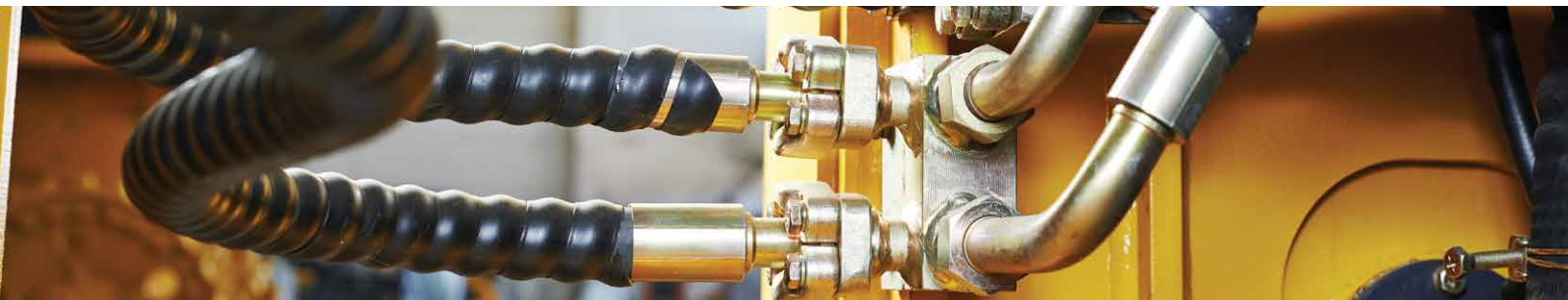


Oleje serii Mobil DTE 10 Excel™

Wysokiej jakości oleje hydrauliczne



Energy lives here™

Najważniejsze korzyści



Pomoc w zminimalizowaniu kosztów serwisowania i przestoju w pracy dzięki utrzymywaniu systemu w czystości do trzech razy dłużej w porównaniu do testowanych olejów konkurencyjnych*



Możliwość redukcji zużycia energii i poprawa produktywności urządzeń dzięki wysokiej wydajności układu hydraulicznego



Niezawodna ochrona podczas uruchamiania i pompowania w szerokim zakresie temperatur

Redukcja zużycia energii i kosztów eksploatacji przy zapewnieniu maksymalnej wydajności dzięki bezcynekowym olejom hydraulicznym serii Mobil DTE 10 Excel™. Te nowoczesne oleje stworzone, aby spełniać wymagania wysokociśnieniowych systemów hydraulicznych wykorzystywanych w nowoczesnym sprzęcie przemysłowym i transportowym zapewniają:

- Wydajność układu hydraulicznego zaprojektowaną tak, aby znacznie przewyższać nasze standardowe normy dla olejów serii Mobil DTE™ 20
- Wydłużony okres pomiędzy wymianami oleju i filtrów
- Skuteczną ochronę urządzeń w celu przyczynienia się do ograniczenia awarii

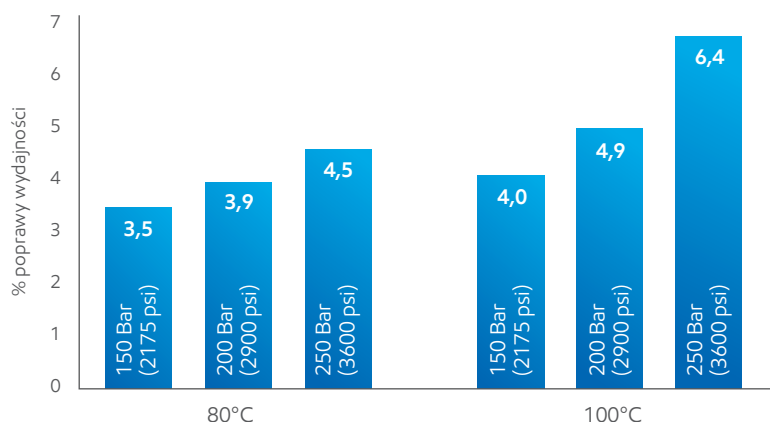
Do
6%

zwiększona wydajność układu hydraulicznego*

Zastosowanie olejów Mobil DTE 10 Excel™ w kontrolowanych testach sprawności zwiększyło wydajność pomp hydraulicznych o 6% w porównaniu do standardowych referencyjnych olejów hydraulicznych.

Wydajność hydrauliczna - test laboratoryjny

Ogólne wyniki dotyczące efektywności olejów serii Mobil DTE 10 Excel™



*Efektywność energetyczna produktów serii Mobil DTE 10 Excel określa wyłącznie jakość oleju w porównaniu do konwencjonalnych olejów hydraulicznych Mobil. Technologia produktów pozwala na wyższą o 6% wydajność pompy hydraulicznej w porównaniu z produktami serii Mobil DTE 20 w testach przeprowadzonych w warunkach kontrolowanych w standardowych zastosowaniach hydraulicznych. Wyniki jakie produkt osiągnął w zakresie oszczędności energii zostały uzyskane w testach przeprowadzanych zgodnie ze wszystkimi stosownymi standardami i protokołami branżowymi. Wyniki mogą się różnić w zależności od warunków pracy i rodzaju sprzętu.

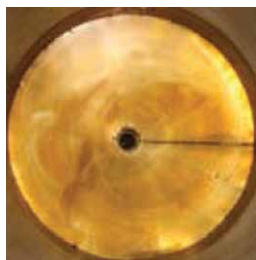


Oleje serii Mobil DTE 10 Excel™

Typowe właściwości*

Serii Mobil DTE 10 Excel	15	22	32	46	68	100	150
Klasa lepkości ISO	15	22	32	46	68	100	150
Lepkość kin., ASTM D 445							
cSt w temp. 40°C	15,8	22,4	32,7	45,6	68,4	99,8	155,6
cSt w temp. 100°C	4,07	5,07	6,63	8,45	11,17	13,00	17,16
Wskaźnik lepkości ASTM D 2270	168	164	164	164	156	127	120
Lepkość Brookfield ASTM D 2983, cP w temp. -20 °C			1090	1870	3990	11240	34500
Lepkość Brookfield ASTM D 2983, cP w temp. -30 °C			3360	7060	16380	57800	
Lepkość Brookfield ASTM D 2983, cP w temp. -40 °C	2620	6390	14240	55770			
Stożkowe łożyska walcowe (CEC L-45-A-99), % strata lepkości	5	5	5	7	11	7	7
Gęstość 15° C, ASTM D 4052, kg/L	0,8375	0,8418	0,8468	0,8502	0,8626	0,8773	0,8821
Korozja miedzi, ASTM D 130, 3 godz. w temp. 100° C	1B	1B	1B	1B	1B	1B	1B
Test przekładni FZG, DIN 51354, Etap awarii	-	-	12	12	12	12	12
Temp. płynięcia, [°C], ASTM D 97	-54	-54	-54	-45	-39	-33	-30
Temp. zapłonu, [°C], ASTM D 92	182	224	250	232	240	258	256
Pienienie Sekwencja I, II, III, ASTM D 892, ml	20/0	20/0	20/0	20/0	20/0	20/0	20/0
Wytrzymałość dielektryczna, kV, ASTM D877	45	54	49	41			
Toksyczność ostra dla środowiska wodnego (LC-50, OECD 203)	spełnia	spełnia	spełnia	spełnia	spełnia	spełnia	spełnia

Wyjątkowa skuteczność utrzymania czystości



Wiodący produkt konkurencyjny 750 godzin



Seria Mobil DTE 10 Excel™ 2500 godzin

W wymagających zastrzeżonych testach MHFD oleje hydrauliczne serii Mobil DTE 10 Excel pokonały konkurencyjne produkty mineralne, utrzymując systemy w większej czystości ponad trzykrotnie dłużej.

Industrial Lubricants



Advancing Productivity™

Bezpieczeństwo

Przy znacznie wydłużonym okresie pomiędzy wymianami oleju i filtrów oleje serii Mobil DTE 10 Excel minimalizują konieczność konserwacji i nieodłącznie związanego z nią ryzyka w zakresie bezpieczeństwa, powstającego przy bezpośrednim kontakcie ze sprzętem.

Ochrona środowiska**

Dzięki wyjątkowej efektywności hydraulicznej oleje serii Mobil DTE 10 Excel mogą pomóc w redukcji zużycia energii w porównaniu ze standardowymi olejami hydraulicznymi. Długi czas eksploatacji środków smarnych pomaga zminimalizować potrzebę utylizacji zużytego oleju.

Produktywność

Oleje serii Mobil DTE 10 Excel wspomagając bezawaryjne działanie sprzętu, mogą pomóc osiągnąć nowy poziom produktywności.

*Typowe właściwości to są właściwości typowo otrzymywane w granicach tolerancji normalnego procesu produkcyjnego danego produktu i nie stanowią jego specyfikacji. Różnice w stosunku do wartości typowych, które mogą pojawić się przy normalnej produkcji i w różnych blendowniach nie mają wpływu na jakość produktu. Informacje zawarte w niniejszej publikacji mogą ulec zmianie bez uprzedzenia. Produkty mogą być niedostępne lokalnie. Więcej informacji można uzyskać u przedstawiciela ExxonMobil lub na stronie exxonmobil.com. ExxonMobil obejmuje liczne podmioty stowarzyszone i spółki zależne, z których wiele posiada w nazwie Esso, Mobil lub ExxonMobil. Żadne informacje zawarte w niniejszych publikacjach nie mają na celu ograniczenia odrębności firm lokalnych. Wszelka odpowiedzialność za lokalną aktywność i zobowiązania spoczywa na lokalnych spółkach zależnych ExxonMobil.

**Odwiedź stronę mobilindustrial.com, aby dowiedzieć się, jak niektóre środki smarne Mobil pozwalają osiągnąć korzyści zmierzające do zmniejszenia oddziaływania na środowisko naturalne. Rzeczywiste korzyści zależą od wybranego produktu, warunków pracy i zastosowań.

©2016 ExxonMobil Corporation. Wszelkie prawa zastrzeżone. Wszystkie znaki handlowe użyte w niniejszej publikacji są znakami handlowymi lub zastrzeżonymi znakami handlowymi Exxon Mobil Corporation lub jednego z jej spółek zależnych, jeśli nie podano inaczej.