



Ochrona nigdy nie jest blokowana

Wskazówki dotyczące eksploatacji i konserwacji maszyn

Energy lives here™

PROSIMY O WYBRANIE ODPOWIEDNIEJ WSKAZÓWKI KLIKAJĄC NA PONIŻSZE IKONY

Układy hydrauliczne



Przekładnie



Smarowane łożyska



Smarowanie obrabiarek



Przejdźcie na syntetyczny olej
przekładniowy w 4 krokach





Ochrona nigdy nie jest blokowana.

Wskazówki dotyczące eksploatacji i konserwacji

Wyłączone urządzenia mogą wymagać dodatkowej troski podczas rozruchu. Oto kilka wskazówek, które pomogą zapewnić, że Twoje urządzenia i biznes wznowią pracę dokładnie od miejsca, w którym ją przerwano.

UKŁADY HYDRAULICZNE



Sprawdź obecność wody w systemie i wykonaj drenaż



Sprawdź poziom oleju. W razie konieczności wymień filtry



Uwolnij powietrze z systemu



Wykonaj rozruch układu olejowego w niskiej temperaturze

Niniejsze wskazówki są oferowane jedynie jako rekomendacje bez ponoszenia jakichkolwiek odpowiedzialności przez ExxonMobil. Klienci powinni przeprowadzić własną analizę przed podjęciem decyzji. Każde działanie powinno przebiegać zgodnie z instrukcją obsługi urządzenia oraz być zgodne z obowiązującymi przepisami bezpieczeństwa pracy.

Aby uzyskać więcej informacji prosimy o kontakt na email: thd@exxonmobil.com

© 2020 Exxon Mobil Corporation. Wszystkie znaki towarowe użyte w niniejszej publikacji są znakami towarowymi lub zastrzeżonymi znakami towarowymi Exxon Mobil Corporation lub jednej z jej spółek zależnych.

Ochrona nigdy nie jest blokowana.

Wskazówki dotyczące eksploatacji i konserwacji



Wyłączone urządzenia mogą wymagać dodatkowej troski podczas rozruchu. Oto kilka wskazówek, które pomogą zapewnić, że Twoje urządzenia i biznes wznovią pracę dokładnie od miejsca, w którym ją przerwano.

PRZEKŁADNIE



Sprawdź poziom oleju i w razie konieczności uzupełnij



Usuń ewentualne osady lub zanieczyszczenia



Sprawdź filtry i w razie konieczności wymień

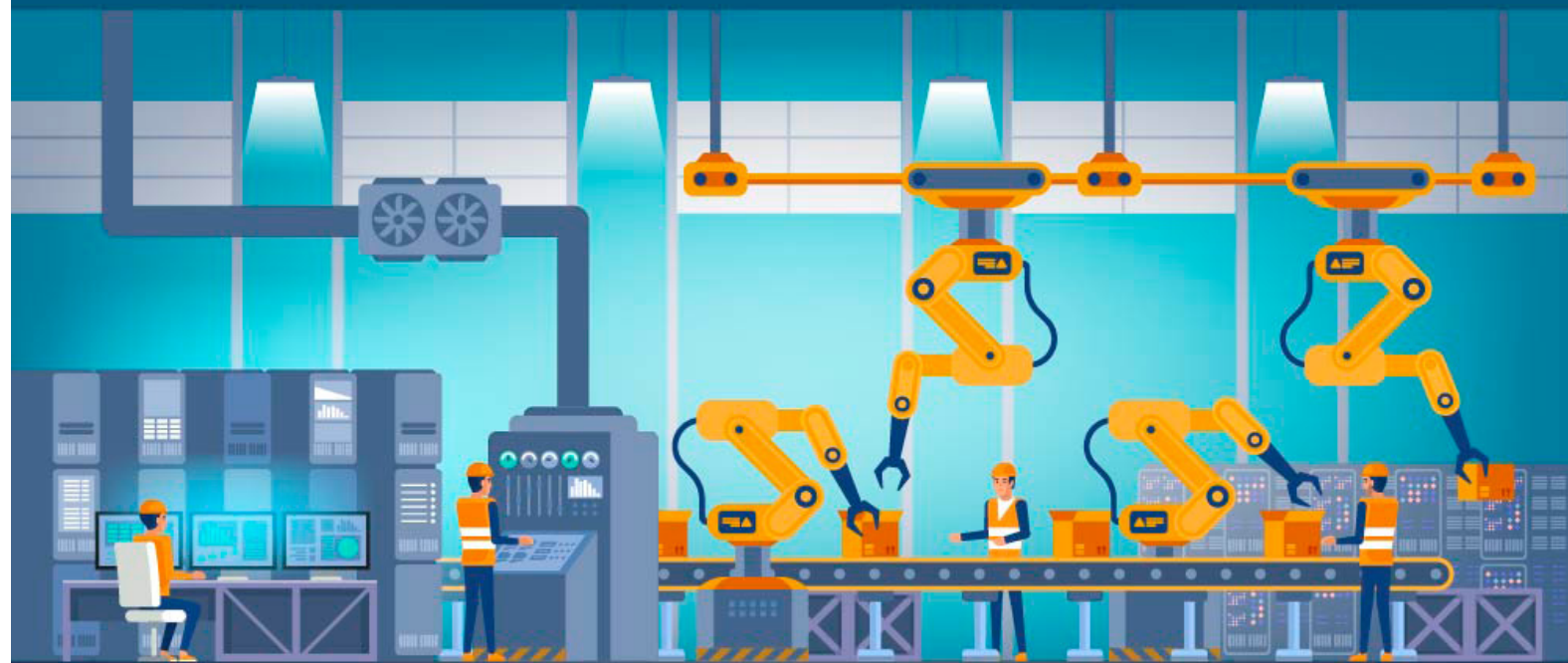


Uruchom przekładnię przy niskim obciążeniu

Niniejsze wskazówki są oferowane jedynie jako rekomendacje bez ponoszenia jakichkolwiek odpowiedzialności przez ExxonMobil. Klienci powinni przeprowadzić własną analizę przed podjęciem decyzji. Każde działanie powinno przebiegać zgodnie z instrukcją obsługi urządzenia oraz być zgodne z obowiązującymi przepisami bezpieczeństwa pracy.

Aby uzyskać więcej informacji prosimy o kontakt na email: thd@exxonmobil.com

© 2020 Exxon Mobil Corporation. Wszystkie znaki towarowe użyte w niniejszej publikacji są znakami towarowymi lub zastrzeżonymi znakami towarowymi Exxon Mobil Corporation lub jednej z jej spółek zależnych.



Ochrona nigdy nie jest blokowana.

Wskazówki dotyczące eksploatacji i konserwacji

Wyłączone urządzenia mogą wymagać dodatkowej troski podczas rozruchu. Oto kilka wskazówek, które pomogą zapewnić, że Twoje urządzenia i biznes wznovią pracę dokładnie od miejsca, w którym ją przerwano.

SMAROWANE ŁOŻYSKA



Sprawdź układ smarowania i smarowniczkę pod kątem zanieczyszczeń i zbrzłonego smaru



Przesmaruj wszystkie łożyska, oczyść wszystkie układy i punkty smarowania



Wykonaj rozruch przy niskich prędkościach i obciążeniach



Po uruchomieniu monitoruj temperaturę łożysk i wibracje

Niniejsze wskazówki są oferowane jedynie jako rekomendacje bez ponoszenia jakichkolwiek odpowiedzialności przez ExxonMobil. Klienci powinni przeprowadzić własną analizę przed podjęciem decyzji. Każde działanie powinno przebiegać zgodnie z instrukcją obsługi urządzenia oraz być zgodne z obowiązującymi przepisami bezpieczeństwa pracy.

Aby uzyskać więcej informacji prosimy o kontakt na email: thd@exxonmobil.com

© 2020 Exxon Mobil Corporation. Wszystkie znaki towarowe użyte w niniejszej publikacji są znakami towarowymi lub zastrzeżonymi znakami towarowymi Exxon Mobil Corporation lub jednej z jej spółek zależnych.

Ochrona nigdy nie jest blokowana.

Wskazówki dotyczące eksploatacji i konserwacji

Wyłączone urządzenia mogą wymagać dodatkowej troski podczas rozruchu. Oto kilka wskazówek, które pomogą zapewnić, że Twoje urządzenia i biznes wznowią pracę dokładnie od miejsca, w którym ją przerwano.

SMAROWANIE OBRABIAREK



Usuń olej z powierzchni chłodziwa na bazie wody



Sprawdź stężenie chłodziwa i stężenie pH (wzrost bakterii)



Sprawdź poziom oleju hydraulicznego do przewodnic oraz ilość smarów



Regularnie kontroluj chłodziwo i sprawdzaj stężenie

Niniejsze wskazówki są oferowane jedynie jako rekomendacje bez ponoszenia jakichkolwiek odpowiedzialności przez ExxonMobil. Klienci powinni przeprowadzić własną analizę przed podjęciem decyzji. Każde działanie powinno przebiegać zgodnie z instrukcją obsługi urządzenia oraz być zgodne z obowiązującymi przepisami bezpieczeństwa pracy.

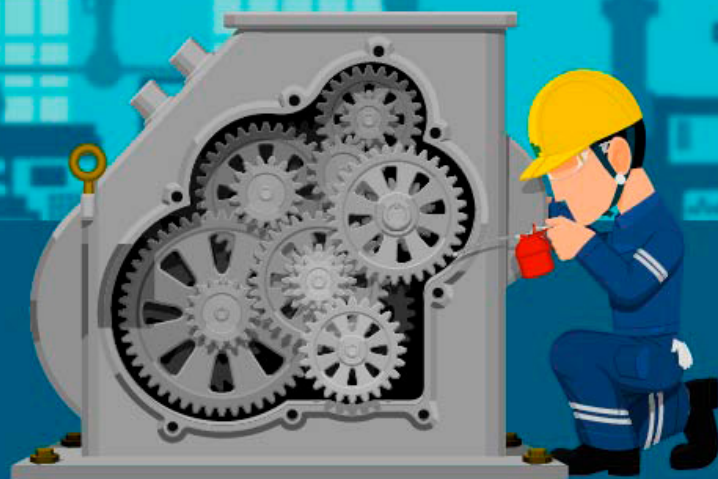
Aby uzyskać więcej informacji prosimy o kontakt na email: thd@exxonmobil.com

© 2020 Exxon Mobil Corporation. Wszystkie znaki towarowe użyte w niniejszej publikacji są znakami towarowymi lub zastrzeżonymi znakami towarowymi Exxon Mobil Corporation lub jednej z jej spółek zależnych.

Ochrona nigdy nie jest blokowana.

Wskazówki dotyczące eksploatacji i konserwacji

Wyłączone urządzenia mogą wymagać dodatkowej troski podczas rozruchu. Oto kilka wskazówek, które pomogą zapewnić, że Twoje urządzenia i biznes wznowią pracę dokładnie od miejsca, w którym ją przerwano.



PRZEJŚCIE NA SYNTETYCZNY OLEJ PRZEKŁADNIOWY



Przy użyciu obecnego mineralnego oleju przekładniowego, Mobilgear 600 XP 460, uruchom przekładnię i sprawdź jej temperaturę



Spuścić całkowicie olej z układu. Sprawdź przekładnię i wyczyść flirty.



Napełnij przekładnię świeżym olejem Mobil SHC 634 oraz powoli zwiększaj obciążenie i prędkość



Monitoruj temperaturę i stan przekładni oraz wydłuż okres między wymianami

Niniejsze wskazówki są oferowane jedynie jako rekomendacje bez ponoszenia jakichkolwiek odpowiedzialności przez ExxonMobil. Klienci powinni przeprowadzić własną analizę przed podjęciem decyzji. Każde działanie powinno przebiegać zgodnie z instrukcją obsługi urządzenia oraz być zgodne z obowiązującymi przepisami bezpieczeństwa pracy.

Aby uzyskać więcej informacji prosimy o kontakt na email: thd@exxonmobil.com

© 2020 Exxon Mobil Corporation. Wszystkie znaki towarowe użyte w niniejszej publikacji są znakami towarowymi lub zastrzeżonymi znakami towarowymi Exxon Mobil Corporation lub jednej z jej spółek zależnych.